



MEMORIA

2023

Amencer  
A S P A C E



amencer  
ASPACE

Memoria  
2023



  
**amencer**  
ASPACE

# Índice

7 Quiénes somos

13 Centros

17 Servicios

32 Programas

36 Actos





**Amencer**  
ASPACE  
ASOCIACIÓN  
DE ATENCIÓN  
ALA PARÁLISIS  
CEREBRAL  
Y AFINES

# Quiénes SOMOS

# Saludo del Presidente



Hola a todos/as.

En las siguientes páginas os presentamos un resumen de los principales hitos y actividades que hemos desarrollado durante 2023.

Este año ha venido cargado de retos que nos han permitido poner en marcha proyectos con el objetivo de mejorar la calidad de vida de nuestros/as hijos/as. Hemos logrado un avance significativo para disponer de recursos que han sido una de las grandes reivindicaciones de nuestra entidad desde su nacimiento, recursos que nos permitirán poder dar respuesta a las necesidades de las personas con parálisis cerebral a lo largo de las etapas de la vida y sus familias.

Estos avances han sido posible gracias al equipo humano que forma parte de la familia Amencer-ASPACE: personas con parálisis cerebral, familiares, profesionales y personas voluntarias. No podemos olvidarnos del apoyo de las instituciones públicas y privadas, cuya aportación económica ha sido de vital importancia para hacer realidad estos proyectos que contribuirán de manera significativa a la inclusión de las personas con parálisis cerebral en la sociedad como ciudadanos de pleno derecho.

Ver como se hace realidad nuestro gran sueño de contar con una residencia adaptada a las necesidades de nuestros/as hijos/as, es sin duda un logro que marcará la historia de Amencer-ASPACE. Esperamos que este recurso residencial se encuentre a pleno funcionamiento en 2024, contribuyendo así a que nuestra gran preocupación como padres y madres, sobre el futuro de nuestros/as hijos/as cuando ya no estemos, se haga mucho más llevadera.

A la construcción de la nueva residencia en Pontevedra, tenemos que sumar la ampliación y remodelación del centro de Atención Integral Princesa Letizia de Vilagarcía de Arousa, que nos permitirá incrementar el número de personas usuarias, y que además, incorporará un apartamento tutelado adaptado para la realización de estancias de respiro familiar y vacacionales, así como la formación de cuidadores/as y fomentar la vida independiente de aquellos/as jóvenes con parálisis cerebral que puedan ser autónomos/as.

Sin duda, podemos decir que 2023 ha sido un año intenso de trabajo, pero cargado de ilusión y motivación por la puesta en marcha en el 2024 de los proyectos descritos. Seguiremos trabajando juntos/as en nuevos proyectos con ganas y fortaleza, sin perder de vista que nuestro único objetivo es dar respuesta a todas las necesidades y reivindicaciones de nuestro colectivo.

¡Seguimos sumando esfuerzos!

Carlos Godoy Caslderrey.  
Presidente de Amencer-ASPACE.



ORGANIZACIÓN

TRABAJAMOS  
EN EQUIPO

# Junta Directiva

La Junta Directiva es el organismo de representación de la asociación, compuesta por 6 miembros elegidos/as por la Asamblea General entre los/as socios/as numerosos/as.

La actual Junta Directiva ha sido elegida el 5 de junio de 2023. Se reúne una vez al mes, su función es cumplir el objeto y los fines de la asociación Amencer-ASPACE.



**PRESIDENTE**

*Carlos Godoy  
Casalderrey*



**VICEPRESIDENTA**

*Elisa  
Picallo Búa*



**SECRETARIA**

*Mª Carmen  
García Guerra*



**VICESECRETARIO**

*Borja  
Stefanell Hucha*



**TESORERO**

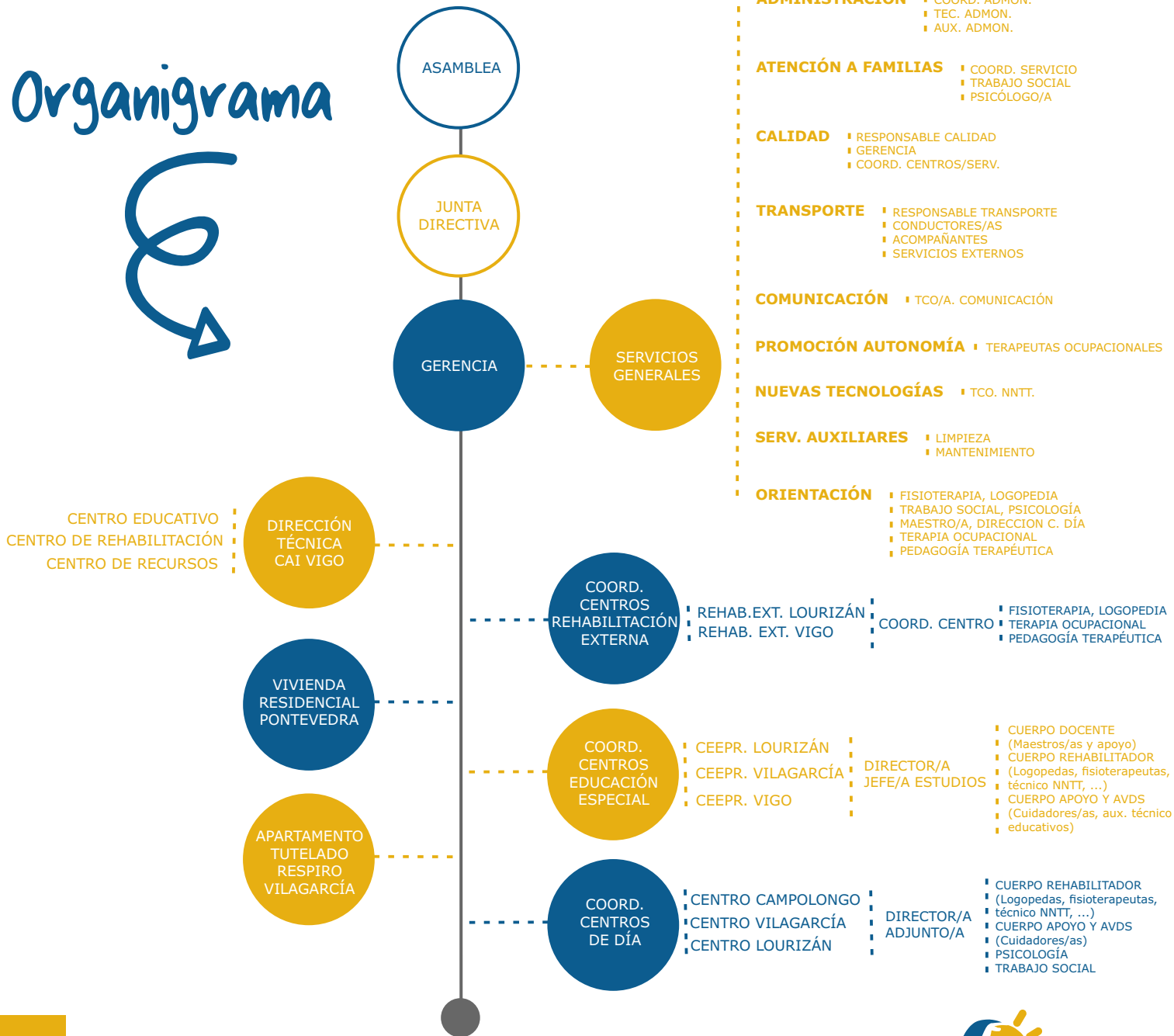
*José Carlos  
Rodríguez Fontán*



**VICETESORERA**

*Ana Yolanda  
Baños López*

# Organigrama



MISIÓN, VISIÓN  
Y VALORES

QUIÉNES  
SOMOS

## Nuestro objetivo: mejorar la calidad de vida de las personas con parálisis cerebral

Amencer-SPACE es una asociación de ámbito autonómico, cuya sede está situada en Pontevedra.

La entidad sin ánimo lucro se fundó en 1991 por familias de personas con parálisis cerebral y otras patologías afines. Ha sido declarada de utilidad pública en el año 1997.

### Misión

Prestar una atención especializada a las personas con patologías neuromotoras diversas (parálisis cerebral y otros trastornos similares, tales como daño cerebral infantil, retrasos psicomotores, síndromes, enfermedades raras...), así como dar respuesta a sus necesidades, apoyarlas y acompañarlas en la reivindicación de sus derechos, facilitar su participación activa en la sociedad y contribuir a la mejora de su calidad de vida y a sus familias.

### Visión

Afianzarnos como una entidad de referencia basada en la cercanía, que preste servicios de calidad, con criterios de sostenibilidad y los mejores resultados posibles, cubriendo nuevas necesidades, como el ocio o los respiros. Para ello, involucraremos al movimiento asociativo, a la sociedad en general y a las administraciones públicas para garantizar la igualdad de oportunidades y la defensa activa de los derechos y reivindicaciones de nuestro colectivo.

# Valores

Los valores que orientan nuestra labor diaria se desarrollan gracias a un equipo de profesionales con amplia formación y trayectoria.

MISIÓN, VISIÓN  
Y VALORES

QUIÉNES  
SOMOS

01 | BIENESTAR

02 | CERCANÍA

03 | AUTONOMÍA

04 | AUTODETERMINACIÓN

05 | INNOVACIÓN

06 | PROFESIONALIDAD

07 | UNIDAD

08 | TRANSPARENCIA

09 | COHERENCIA

10 | SOSTENIBILIDAD

# Centros



CENTROS

AMPLIANDO  
NUESTRA  
RED

# En AMENCER-ASPACE cuidamos de las personas con parálisis cerebral a lo largo de su ciclo vital



## CENTRO DE ATENCIÓN INTEGRAL AMENCER-ASPACE PONTEVEDRA

- CENTRO DE EDUCACIÓN ESPECIAL
- CENTRO DE DÍA
- CENTRO DE REHABILITACIÓN EXTERNA

Avenida Camelias s/n Urbanización Pontemuiños  
Lourizán -316153 Pontevedra



## CENTRO DE ATENCIÓN INTEGRAL AMENCER-ASPACE PRINCESA LETIZIA

- CENTRO DE EDUCACIÓN ESPECIAL
- CENTRO DE DÍA
- APARTAMENTO TUTELADO  
(Pendiente de apertura)

Calle Duque de Terranova 7  
36600 Vilagarcía de Arousa



## CENTRO DE ATENCIÓN INTEGRAL AMENCER-ASPACE VIGO

- CENTRO DE EDUCACIÓN ESPECIAL
- CENTRO DE REHABILITACIÓN EXTERNA
- CENTRO DE RECURSOS

Camiño Arieiro 144-146  
36313 Vigo



## CENTRO DE DÍA AMENCER-ASPACE CAMPOLONGO

- CENTRO DE DÍA

Calle Iglesias Vilarelle s/n  
36001 Pontevedra



## CENTRO RESIDENCIAL AMENCER-ASPACE PONTEVEDRA

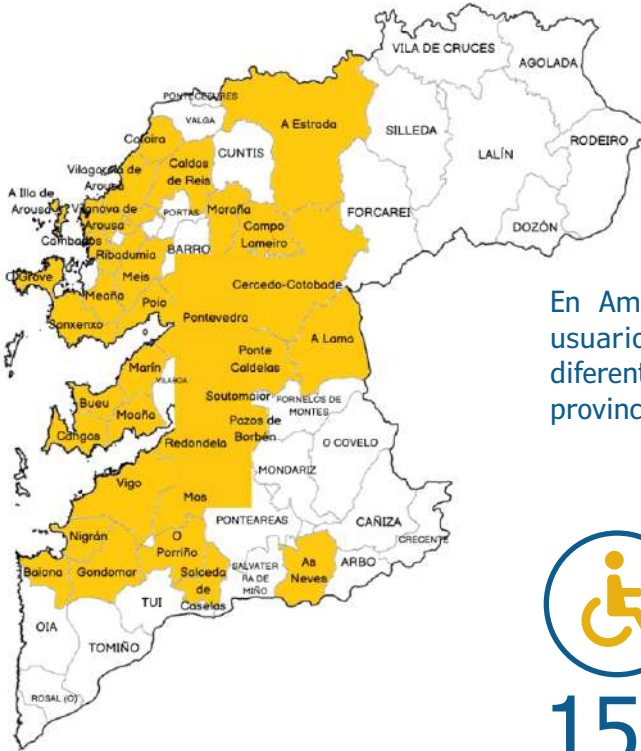
Calle Santa Lucía, 40  
36143 Pontevedra



# Amencer-ASPACE en datos

DIMENSIÓN  
DE LA ENTIDAD

CUÁNTOS  
SOMOS



En Amencer-ASPACE tenemos usuarios/as que residen en diferentes ayuntamientos de la provincia de Pontevedra.



150

PERSONAS USUARIAS



141

SOCIOS/AS NUMERARIOS



87

SOCIOS/AS PROTECTORES



70

TRABAJADORES/AS



66

PERSONAS VOLUNTARIAS

Proyectos destacados de Amencer-ASPACE en los últimos años.

♥ **Crecimiento del Centro de Atención Integral de Amencer-ASPACE en Vigo.**

- Consolidación del servicio de rehabilitación externa alcanzando los/as 80 pacientes.
- El centro de educativo llega al tope de su capacidad.



♥ **Entrega de la residencia de Amencer-ASPACE en Pontevedra.**

- Su puesta en marcha se prevé para el año 2024.



# Servicios

NUESTRO  
SERVICIOS

Qué  
hacemos

## Prestamos una atención de calidad e individualizada

En Amencer-ASPACE prestamos servicios profesionales a personas con diversos trastornos de origen neuromotor a lo largo de las distintas etapas de la vida.

La entidad dispone de centros de día, centros de educación especial, rehabilitación externa... que se adecúan a las necesidades y características de cada usuario/a.

La actividad diaria en los centros se complementa con una amplia oferta de servicios que van desde el servicio de comedor, transporte adaptado, asesoramiento a familias, actividades formativas, asociativas y de ocio, entre opciones que detallamos en las siguientes páginas.





## NUESTROS SERVICIOS

# Información, valoración y orientación

El objetivo es proporcionar una visión multidisciplinar a la persona interesada sobre los recursos más idóneos para su atención y bienestar.

Servicio dirigido a familias, personas con parálisis cerebral y/o trastornos afines.

En el proceso de ofrecer la información, la valoración y la orientación está vinculado un **equipo multidisciplinar de profesionales:**

- Trabajador/a social.
- Psicólogo/a.
- Terapeuta ocupacional.
- Fisioterapeuta.
- Logopeda.
- Maestro/a de educación especial.
- Director/a de centro de día.

Datos

51  
VALORACIONES  
REALIZADAS

72  
INTERVENCIONES  
DE INFORMACIÓN  
Y ORIENTACIÓN



## NUESTROS SERVICIOS

# Rehabilitación externa

Datos

1968

SESIONES DE FISIOTERAPIA

1433

SESIONES DE LOGOPEDIA

776

SESIONES DE  
TERAPIA OCUPACIONAL

415

SESIONES DE  
REFUERZO PEDAGÓGICO

67

SESIONES DE  
TRATAMIENTOS INTENSIVOS NR

1202

SESIONES DE ROBÓTICA

426

SESIONES DE TERAPIA  
ACUÁTICA

Amencer-ASPACE dispone de un servicio de rehabilitación externa en sus centros de atención integral de **Vigo** y **Pontevedra**.

El fin es potenciar la funcionalidad y la autonomía de las personas usuarias, a través de un trabajo que integra a su entorno familiar en los objetivos a conseguir.

Un abordaje integral integrado por un equipo transdisciplinar formado por:

- Fisioterapeutas.
- Terapeutas ocupacionales.
- Logopedas.
- Pedagogos/as.

Es uno de los servicios que ha experimentado un mayor crecimiento en el año 2023, con **6.287 sesiones anuales**.

Por ese motivo, Amencer-ASPACE se ha convertido en un referente en la prestación de tratamientos rehabilitadores.



En la infancia se favorece que la intervención se realice a través del juego.





## NUESTROS SERVICIOS

# Atención educativa

### Datos

48

ALUMNOS/AS  
MATRICULADOS/AS

6

ALUMNOS/AS EN  
ESCOLARIZACIÓN  
COMBINADA

33

REUNIONES DE  
COORDINACIÓN  
ASESORAMIENTO A OTROS  
CENTROS

1459

SESIONES DE  
LOGOPEDIA

1918

SESIONES DE  
FISIOTERAPIA

Amencer-ASPACE cuenta con tres centros de educación especial ubicados en **Pontevedra, Vigo y Vilagarcía de Arousa**.

La atención educativa está destinada a niños/as y chicos/as de **3 a 21 años**, que pueden asistir en la modalidad de escolarización completa o escolarización combinada con otro centro educativo de nuestro entorno.



En Amencer-ASPACE brindamos los medios técnicos y humanos para lograr un mayor grado de autonomía, funcionalidad y participación activa del alumnado en la sociedad, contando con los/as siguientes profesionales:

- Maestros/as de Educación Especial.
- Fisioterapeuta.
- Logopeda.
- Auxiliares Técnicos Educativos.

## NUESTROS SERVICIOS

# Atención diurna

Datos

38

PERSONAS  
USUARIAS

851

SESIONES DE  
LOGOPEDIA

1338

SESIONES DE  
FISIOTERAPIA

En la actualidad contamos con varios centros de día destinados a personas **a partir de los 16 años** con parálisis cerebral y/o otras patologías neuromotoras.

Los centros de día se encuentran dos de ellos en **Pontevedra**; y uno en el Centro de Atención Integral Princesa Letizia en **Vilagarcía de Arousa**.

Este servicio presta los apoyos necesarios para desarrollar al máximo la autonomía personal de los/as usuarios/as, sus posibilidades de participación social y la toma de decisiones sobre su propia vida y sus derechos como ciudadanos/as.

Amencer-ASPACE dispone de un equipo especializado en:

- Logopedia.
- Fisioterapia.
- Terapia Ocupacional.
- Técnicos/as en nuevas tecnologías.
- Psicología.
- Cuidadores/as.

Nuestro objetivo principal del servicio de atención diurna es proporcionar atención y rehabilitación de calidad a las personas que acuden a nuestros centros de día, su mejoría es nuestra meta.



## NUESTROS SERVICIOS

# Atención a familias

Datos

### TRABAJO SOCIAL

326

PERSONAS  
ATENDIDAS

436

ENTREVISTAS  
REALIZADAS

3020

OTRAS GESTIONES  
REALIZADAS

### PSICOLOGÍA

46

PERSONAS  
ATENDIDAS

278

SESIONES  
REALIZADAS

**Apoyo y acompañamiento a las familias**, un servicio fundamental durante todo el ciclo vital de la persona con parálisis cerebral.

¿Qué ofrecemos desde Amencer-ASPACE?

Información, asesoramiento, apoyo emocional, ayudando en gestiones y trámites con la administración pública y en organismos privados.



El equipo de atención a las familias de Amencer-ASPACE está formado por trabajadores/as sociales y psicólogos/as.

Además, el servicio se encarga de fomentar la participación activa de las familias en la asociación, intercambios de experiencias, formaciones, actividades de respiro y ocio...

## NUESTROS SERVICIOS

# Comunicación y sostenibilidad

Datos ↘



4502 SEGUIDORES  
3819 ME GUSTA



2290 SEGUIDORES  
904 PUBLICACIONES

El **objetivo** consiste en comunicar la actividad diaria de cada uno de los centros que integran Amencer-ASPACE en Pontevedra, Vigo y Vilagarcía de Arousa.

En el departamento se planifica la campaña de comunicación anual, marcando los objetivos prioritarios de la entidad, gestionando las redes sociales institucionales y la página web, que se muestra a continuación.



A mayores, se coordina la creación de contenidos entre centros de Amencer-ASPACE, se organizan actividades y eventos solidarios, con el fin de sensibilizar a la sociedad y visibilizar al colectivo de personas con parálisis cerebral y trastornos neuromotores.

Los/as profesionales asociados a este departamento y a sostenibilidad son el/la técnico/a de comunicación y gerencia de Amencer-ASPACE.

## NUESTROS SERVICIOS

Préstamo  
de productos  
de apoyo y,  
nuevas tecnologías

El banco de préstamo de Amencer-ASPACE cede temporalmente productos de diversa índole desde material tecnológico, de posicionamiento y de apoyo de la vida diaria, que faciliten la comunicación y la autonomía personal.

Entre los motivos de la prestación puede deberse a una necesidad socioeconómica familiar, para el testeo de un producto y definir cuál es el más adecuado para la persona antes de su adquisición definitiva...



© @LaVozdeGalicia | 27/10/2023 | Fundación La Caixa Proyectos Sociales Galicia

**Fundación La Caixa financia el servicio de préstamo de productos de apoyo dentro su convocatoria para proyectos sociales**

Amencer-ASPACE es una de las 63 entidades sociales seleccionadas en Galicia en la convocatoria 2023, que permitirá atender a casi 10.000 personas en situación de vulnerabilidad en nuestra comunidad autónoma

Este servicio se ha podido llevar a cabo gracias a la financiación de **la Fundación LaCaixa dentro de su Convocatoria de Ayudas Sociales en Galicia.**

Para el correcto funcionamiento de este programa es necesaria la intervención del siguiente equipo:

- Terapeuta ocupacional.
- Fisioterapeutas.
- Trabajador/a social.
- Técnico/a en comunicación.
- Técnico/a en nuevas tecnologías.

## Transporte

Amencer-ASPACE cuenta con un servicio de transporte adaptado para el traslado del domicilio de las personas usuarias a los centros que dispone la entidad en **Pontevedra, Vigo, Vilagarcía de Arousa** y vicerversa.

Asimismo, con este transporte propio se añade la posibilidad de que los/as usuarios/as puedan **desplazarse y acudir a las actividades culturales y de ocio** efectuadas en el entorno social de aquellos centros, donde las personas acuden diariamente.

El servicio de transporte está conformado por:

- Responsable de coordinación del servicio.
- Conductores/as.
- Acompañantes de transporte.



Datos

62

PERSONAS  
USUARIAS

13

VEHÍCULOS  
ADAPTADOS

## Comedor

Este servicio tiene como objetivo ofrecer **una alimentación segura y eficaz**, estableciendo pautas individualizadas según las características de cada caso.

Las personas usuarias del comedor pertenecen a los centros de día y centros de educación especial.

Se trabaja aspectos como el control postural, técnicas logopédicas, maniobras deglutorias, dieta e higiene bucodental, productos de apoyo, adaptaciones en alimentos, texturas, entorno y coordinación con la familia.

Para el correcto funcionamiento es necesario un equipo compuesto por:

- Terapeuta ocupacional.
- Fisioterapeutas.
- Logopeda.
- Cuidadores/as.



Amencer-ASPACE dispone de un servicio de formación y fortalecimiento institucional, que tiene como objetivo promover la formación específica de los/as profesionales de Amencer-ASPACE.

A continuación, las acciones organizadas por la entidad nacional **Confederación ASPACE:**

- Talento ASPACE: se trata de equipos de trabajo formado por trabajadores/as de las entidades ASPACE de España. Se comparte el trabajo efectuado durante el año, reflexionando sobre buenas prácticas y modelos de atención.
- Jornada Visibilizando lo Invisible. La discriminación intersectorial de las mujeres con parálisis cerebral.
- Ayudas sociales para familias de menores con parálisis cerebral.
- Derecho a la comunicación a la edad temprana.
- Implementación del enfoque de derechos en las entidades ASPACE.
- Congreso Nacional de Parálisis Cerebral.

## OTRAS FORMACIONES A DESTACAR:

- Formación y asesoramiento en CAA a través de la alta tecnología para niños/as con parálisis cerebral.
- Evaluación de personas con alteraciones graves en el neurodesarrollo.
- Educación y prestación de apoyos al desarrollo afectivosexual de las personas con parálisis cerebral.
- Webinar como abordar los Sistemas Aumentativos y Alternativos de Comunicación en el aula, desafíos y oportunidades.
- CAA para la inclusión en el centro ordinario. Qinra.
- Solicitud, gestión y justificación de subvenciones orientadas a la acción voluntaria. Xunta de Galicia.
- Ley 8/2021 Apoyo a personas con discapacidad en el ejercicio de su capacidad jurídica.
- Congreso Internacional de inclusión educativa, Congreso coordinadores de bienestar, Congreso de convivencia y bienestar emocional, Congreso TADEGA...
- Cursos relacionados con la salud: primeros auxilios, vendaje en atención temprana, salud bucodental, formación interna en basal, manipulación de alimentos, duelo, diatermia...
- Formación digital: protección de datos y garantía de derechos digitales, mejoras web y actualización a través de Mass Social de Fundación Barrié, acreditación de la competencia digital, docente (nivel B1), escáner 3D, programas como Canva, Mind Express...
- Psicomotricidad, juegos y expresión corporal, musicoterapia...

## NUESTROS SERVICIOS

### Administración y gerencia

Datos →

25

SUBVENCIONES  
SOLICITADAS

14

SUBVENCIONES  
ORGANISMOS PÚBLICOS

11

SUBVENCIONES  
ENTIDADES PRIVADAS

Desde administración y gerencia se encargan de la coordinación de proyectos, así como de la gestión de subvenciones y de recursos que dispone la Asociación.

- CUENTAS ANUALES.

Las cuentas anuales son aprobadas en el segundo trimestre del año posterior al cierre, y auditadas por BDO Auditores S.L, las cuales pueden ser consultadas junto con el informe de auditoría en la página web.

Ingresos → 3.358.765,41€

Gastos → 3.389.865,37€

Resultado → -31.099,96€

# Programas

Nuestro objetivo con el programa **Inclusión a la inversa** es llevar a cabo actividades inclusivas y compartir una jornada escolar entre el alumnado con personas con parálisis cerebral y alumnos/as de Educación Primaria de centros ordinarios de la provincia de Pontevedra.

En la jornada se comparten conocimientos y actividades lúdicas que permiten mostrar las distintas capacidades y adaptaciones utilizadas en Amencer-ASPACE para facilitar una inclusión real.

Los/as alumnos/as de los centros educativos ordinarios asisten a los centros de educación especial de Amencer-ASPACE, para compartir una jornada escolar.

La actividad se ejecuta en colaboración con los/as profesionales de ambos centros, para lo cual se realiza un trabajo previo a la visita.

En la actividad conjunta se inculcan valores como la empatía o la solidaridad entre los más pequeños/as y se previenen situaciones de bullying.



## NUESTROS PROGRAMAS

### Programa Rodando

Entre los programas específicos orientados a establecer un contacto directo y continuo con el entorno social, presentamos **Programa Rodando**, que son actividades deportivas y de ocio empleando bicicletas adaptadas.

La organización y coordinación está efectuada por voluntarios/as.

Pueden participar personas con cualquier tipo de discapacidad, así como la población en general, consiguiendo que se establezcan relaciones sociales más amplias para los/las participantes.

Las rutas se llevan a cabo una tarde a la semana. Además, el grupo participa en numerosas carreras como en Pedalada, 4 Picos, San Silvestre, Marcha Solidaria contra la leucemia, el desfile de Carnaval o en el Camino de Santiago, entre otros caminos de interés.



## NUESTROS PROGRAMAS

### Ponte en mi lugar

El objetivo consiste en sensibilizar a las personas a través de situaciones cotidianas que a diario le suceden a las personas con parálisis cerebral.

La finalidad del programa **Ponte en mi lugar** es una iniciativa basada en la empatía, comprensión y conocimiento de las necesidades de la otra persona.



El programa está dirigido a centros educativos y formativos (E.S.O, Bachillerato, Formación Profesional y Universitaria), entidades públicas o privadas.

La actividad se realiza a través de una dinámica de "cambio de roles":

- el alumnado utiliza sillas de ruedas,
- las personas con parálisis cerebral tomen decisiones por ellos/as en cuanto a su vestimenta, alimentación, etc.



# Actos

## NUESTROS EVENTOS

### Seminarios, charlas y jornadas

Las personas usuarias de Amencer-ASPACE han participado en diversas formaciones, reuniones y encuentros durante el año 2023.

Organizadas por **Confederación ASPACE:**

- Jornadas de Medidas de Apoyo para las personas con parálisis cerebral.
- Reunión Virtual de la RedAspace. Enfoque social de Derechos-Decálogo de cómo queremos que nos traten.
- Jornada Visibilizando lo invisible: La discriminación interseccional de las mujeres con parálisis cerebral.
- Jornada Virtual: "Asistencia Personal: La puerta de entrada a la vida independiente de las personas con grandes necesidades de apoyo".
- Jornada Virtual de la RedAspace: Vida Independiente.
- Lectura de la Guía Rápida: ¿Cómo impulsar la vida independiente de las personas con parálisis cerebral y grandes necesidades de apoyo?
- Congreso Día Mundial de la Parálisis Cerebral.
- Jornadas virtuales de la Red de Ciudadanía Activa sobre el duelo.
- Jornadas virtuales sobre violencia sexual en mujeres con parálisis cerebral: herramientas prácticas para un abordaje inclusivo.

## NUESTROS EVENTOS

### Seminarios, charlas y jornadas

Actividades llevadas a cabo por otras entidades de ASPACE:

#### - Por Federación ASPACE-Galicia o por los centros de Amencer-ASPACE:

- Formación para usuarios: DNI electrónico y certificado digital por Federación ASPACE-Galicia.
- VI Encuentro Autonómico Red Ciudadanía Activa.
- I Encuentro del Grupo de Mujeres ASPACE-Galicia.



- Charla sobre ciberseguridad en el Centro de Día de Campolongo.
- Seminario online de ayudas sociales para familias de menores con parálisis cerebral.
- Derecho a la comunicación a la edad temprana.

NUESTROS COLABORADORES

Gracias



Fundación A.M.A.





Avda. Camelias s/n. 36153  
Lourizán. Pontevedra  
TLF: 986.864.643  
[www.amencer-ospace.org](http://www.amencer-ospace.org)

**amencer**  
A S P A C E